

## Renaturation de l'Aire (GE)

Ce long projet se déroule sur près de quatre kilomètres depuis la frontière jusqu'à Onex (GE). Il vise à donner plus d'espace au cours d'eau et à favoriser la diversité des biotopes du lit et des berges, à assurer la protection contre les crues pour le village de Lully et le quartier de la Praille et à intégrer ce lieu renaturé au contexte paysagé et social connecté à un milieu en pleine mutation.

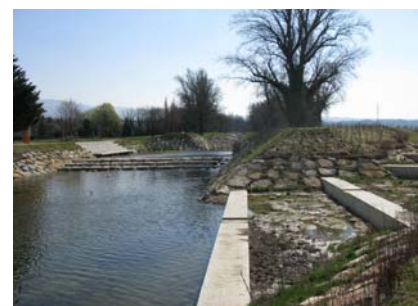
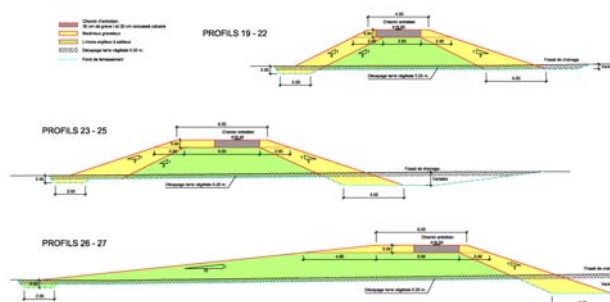
Ces objectifs complexes et quelque peu contradictoires couvrent des domaines variés et nécessitent l'appel à une équipe pluridisciplinaire formée d'architectes paysagers et urbanistes, de spécialistes des espaces verts, faune et flore, d'hydrauliciens, d'ingénieurs civils, d'ingénieurs environnementaux, de géomètres et géotechniciens réunis au sein du Groupement SUPERPOSITIONS.

Ce projet comprend la renaturation de la rivière canalisée au siècle dernier, la construction d'ouvrages de régulation des débits, la création de fossés de reprise des eaux claires, la constitution de bassins de rétention bordés de digues visant à limiter les débits de crues en aval.

Intégré dans le pool Superpositions, piloté par l'architecte Georges Descombes et constitué des bureaux ADR architectes Sàrl, ZS ingénieurs civils SA et Biotec Biologie Appliquée SA, B+C a élaboré le diagnostic de la situation avec l'analyse des divers paramètres hydrauliques, entre autres les risques actuels et futurs, et déterminé les mesures possibles afin d'atteindre les objectifs de protection et ainsi aboutir à un concept hydraulique complet et intégré à la renaturation de l'Aire.

Si les deux premières étapes de réalisation sont terminées, la troisième, le dernier tronçon de renaturation mais pas le moindre, est en cours d'achèvement. La 4<sup>ème</sup> étape, constituée du tronçon amont entre la frontière française et Perly a fait l'objet d'une étude de faisabilité et entre dans sa phase d'études.

Dans le cadre de ce projet, le suivi environnemental a été réalisé par le bureau Hydrogéo Conseils SA dans une étroite collaboration avec la direction des travaux assurée par B+C.



### Montreux

Av. du Casino 45  
CP 400  
1820 Montreux 2  
Tél. 021 966 10 80

### Aigle

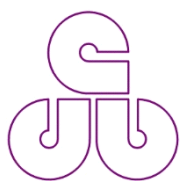
Place du Marché 6  
CP 435  
1860 Aigle  
Tél. 024 468 10 80

### Lausanne

Av. Gratta-Paille 2  
1018 Lausanne  
Tél. 021 616 17 24

### Genève

Rue des Grand'Portes 2  
1213 Onex  
Tél. 022 312 06 50



## Renaturation de l'Aire (GE)

### Nos prestations

- ⇒ Carte des dangers
- ⇒ Concept de protection
- ⇒ Etudes de faisabilité technique et économique
- ⇒ Projet constructif
- ⇒ Appel d'offres
- ⇒ Dossier d'exécution
- ⇒ Conseils au Maître d'ouvrage
- ⇒ Direction des travaux
- ⇒ Contrôle et gestion des coûts
- ⇒ Travaux géométriques
- ⇒ Dossier des ouvrages exécutés
- ⇒ Mise en service
- ⇒ Levé et plan d'exécution

### Nos équipes

- ⇒ Equipe de conception
- ⇒ Equipe hydraulique
- ⇒ Equipe technique
- ⇒ Equipe de chantier
- ⇒ Equipe de travaux géométriques

### Les collaborations

- Groupement **SUPERPOSITIONS** [www.superpositions.ch](http://www.superpositions.ch)
- ⇒ Georges Descombes
  - ⇒ Atelier Descombes Rampini ADR Sàrl
  - ⇒ Biotec Biologie Appliquée SA
  - ⇒ ZS Ingénieurs civils SA
  - ⇒ B+C Ingénieurs SA

### Distinctions

- ⇒ **2017** [Distinction SIA Regards 2017](#)
- ⇒ **2016** Prix du public à la Biennale Internationale sur le paysage, Barcelone
- ⇒ **2016** [Distinction SIA Genève 2016](#)
- ⇒ **2015** [Lièvre d'Or de la Revue Hochparterre](#)
- ⇒ **2012** [Prix Schultess des Jardins de Patrimoine suisse](#)



#### Montreux

Av. du Casino 45  
CP 400  
1820 Montreux 2  
Tél. 021 966 10 80

#### Aigle

Place du Marché 6  
CP 435  
1860 Aigle  
Tél. 024 468 10 80

#### Lausanne

Av. Gratta-Paille 2  
1018 Lausanne  
Tél. 021 616 17 24

#### Genève

Rue des Grand'Portes 2  
1213 Onex  
Tél. 022 312 06 50

**MO**

Canton de Genève,  
Département de l'intérieur et de la mobilité (DIM),  
Service de renaturation des cours d'eau (SRCE)

### Période

- 1<sup>ère</sup> étape - tronçon pilote : 2001-2002
- 2<sup>ème</sup> étape des travaux : 2007-2010
- 3<sup>ème</sup> étape des travaux : 2012-2016

### Montant des travaux

- 2<sup>ème</sup> étape : 19 mio
- 3<sup>ème</sup> étape : 25 mio